

**cintropur®**

WATERFILTRATION & TREATMENT



---

**HAUSHALTS-  
FILTER**

**SL 160**  
ø 3/4"

**SL 240**  
ø 3/4" oder 1"

**SL 240  
DUO-CTN**  
ø 3/4" oder 1"

**SL 240  
TRIO-CTN**  
ø 3/4" oder 1"



## SMART LINE

Die kompakte  
Filterserie



### ■ ALLGEMEINE BESCHREIBUNG

Die CINTROPUR® Filter eignen sich für Lebensmittel- und Trinkwasseranwendungen, da sie vollständig aus synthetischem Material erstklassiger Qualität hergestellt sind.

Die CINTROPUR® Zentrifuge wandelt das einströmende Wasser in einen Strudel um und schleudert die „schweren“ Teilchen in den unteren Teil der Filterglocke, so dass die Filtermanschette nur noch die feinen Schwebeteilchen, je nach Wahl der Filterfeinheit, zurückhält.



### ■ GRUNDPRINZIP

Schutz von sanitären Wasserkreisläufen in Haushalten, Allgemeingütern und landwirtschaftlichen Einrichtungen durch das Herausfiltern von soliden, im Wasser schwebenden Partikeln (Erde, Sand, Rostpartikel, usw.). Dieser Schutzfilter wird im Idealfall am Eingang der Installation platziert, um die gesamten sich dahinter befindlichen Apparaturen zu schützen.

### ■ ANWENDUNGEN

- **HAUSHALT:** Schutz der Sanitärnetze, die durch Leitungswasser, Regenwasser oder Brunnenwasser versorgt werden. Filterung des Wassers vor Wasserenthärtern, Osmose Anlagen und UV-Lampen.
- **INDUSTRIE:** Schutz der Sanitärnetze, Produktionsmaschinen und jeder industriellen Wasseraufbereitungsanlage. Wasserfilterung vor Hochdruckreinigern (100 bis 200 Bar) und Hochdruckplungerpumpen (1500 bis 2500 Bar).
- **LANDWIRTSCHAFT:** Filterung für Bewässerungsanlagen. Filterung des Wassers für Tiertränken. Filterung von Regen- und Brunnenwasser.

### ■ VORTEILE

- Hohe und konstante Durchflussmenge
- Geringer Druckverlust
- Zentrifugale Vorfilterung (Wirbeleffekt)
- Professionelles, robustes und absolut verlässliches Gerät
- Einfacher und bequemer Ablass (Entleerungskugelhahn unten an der Glocke; nur bei der NW-Filterserie verfügbar)
- Exklusives, ökonomisches und günstiges Filtermanschettensystem
- Stetige visuelle Kontrolle der Verunreinigung des Filtervlieses (durchsichtige Filterglocke)



# NW 18

ø 3/4"



# NW 25

ø 3/4" oder 1"



# NW 25 TE-CTN

ø 1"



# NW 25 DUO-CTN

ø 3/4" und 1"

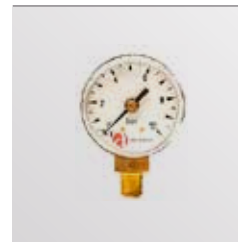


## ■ ZUBEHÖR



### · WANDBEFESTIGUNG

Einziges Modell für die gesamte Filterserie mit 2 möglichen Einstellungen. Serienmäßige Lieferung bei der SL Filterserie + NW 25 DUO-CTN.



### · MANOMETER 0-10 BAR 1/8" (NW-FILTERSERIE)

Vor dem Einbau in den Filterkopf das passende Gewinde einbohren. Messen den Betriebsdruck der Installation. Bei einem  $\Delta P$  von 1 Bar muss das Filtervlies gewechselt werden (oder mindestens 2x pro Jahr).



### · WIEDERVERWERTBARE CTN-KARTUSCHE

Dieses einzigartige Kartuschensystem wurde für die Behandlung mit Aktivkohle entwickelt. Verwendbar für die Filter SL240 TE-CTN + SL240 DUO-CTN + SL240 TRIO-CTN + NW25 TE-CTN + NW25 DUO-CTN + TIO.



### · GRANULATEINSATZ FÜR AKTIVKOHLE

Nutzbar bei den Filtern NW25TE und NW32TE; das Steigrohr und Sieb ermöglichen die Wasserbehandlung mittels Aktivkohle oder Kristallen.



### · DOPPELNIPPEL 3/4" ODER 1" (SL-FILTERSERIE)

Perfekt für eine schnelle und sichere Verbindung von 2 SL-Filterköpfen.



### · ABLASSKUGELHAHN 1/4" (NW-FILTERSERIE)

Ermöglicht die Beseitigung der Schmutzablagerungen unter Druck (durch die Zyclonwirkung der Zentrifuge verursacht). Das Ventil ist ausschließlich mit der Hand (ohne Werkzeug) festzuschrauben. Identisch für die Filter NW18 - NW25 - NW32.



Optimale Filterungstechnik mit einem Filtervlies und einer Zentrifuge.

# NW 32

Ø 1 1/4"



# NW 32

## TE

Ø 1 1/4"



# T10

Ø 1"



## ■ VORTEILE DER CINTROPUR® TE-CTN-KARTUSCHE UND CINTROPUR® SCIN AKTIVKOHLE.

1. Das große Volumen der Poren und die große Kontaktoberfläche machen unsere Aktivkohle zu einer exzellenten Wahl für die Verbesserung des Geschmacks, das Entfernen von Gerüchen, das Vermindern des Chlorgehaltes, des Ozons und der Verunreinigungen wie Pestizide und andere organischen im Wasser befindlichen Substanzen.
2. Die große Menge der Aktivkohle, die im CINTROPUR® TE-CTN Filter genutzt wird, garantiert einen optimalen Ertrag und die Langlebigkeit der Aktivkohle. Je kleiner der Durchfluss, desto besser ist das Ergebnis.
3. Die Lebensdauer einer Filterladung hängt von der Anwendung ab: bei Trinkwasser 3 Monate (oder höchstens 20.000 Filtervolumen), andernfalls mindestens alle 6 Monate wechseln.
4. Dank des internen Filtermechanismus wird ein maximaler Kontakt zwischen Wasser und Aktivkohle gewährleistet, welcher eine optimale Wasseraufbereitung garantiert.
5. Die Garantie eine der besten Arten Aktivkohle auf dem Markt mit hohem Adsorbierungsvermögen zu nutzen.
6. Der vorteilhafte Preis einer Aktivkohle-Nachfüllung. Die Konditionierung wurde speziell für eine leichte Nachfüllung des Filters entwickelt.

## ■ ERSATZFÜLLUNGEN

### 1 AKTIVKOHLE (BEHÄLTER VON 3,4 LITERN)

Qualität: CINTROPUR® SCIN

Nachstehende Füllmengen sind verfügbar für:

Filterkartusche CTN = 0,57 l (6 Füllungen)

NW32TE = 1,7 l (2 Füllungen).

### 2 FILTERVLIESE (5 STÜCK/VERPACKUNG)

Einweg: 1µm\* / 5µm / 10µm / 25µm / 50µm / 100µm

Mehrweg (waschbar): 150µm\* / 300µm\*

\*ausgenommen SL160 + NW18



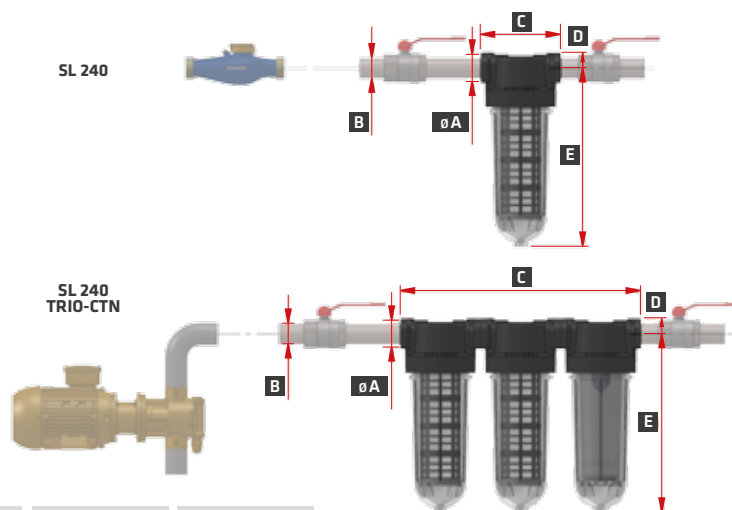


## TECHNISCHE DATEN SL

	SL 160	SL 240	SL 240 TE-CTN	SL 240 DUO-CTN	SL 240 TRIO-CTN
<b>Durchmesser des Anschlusses</b>	3/4"	3/4" oder 1"	3/4" oder 1"	3/4" oder 1"	3/4" oder 1"
<b>Durchschnittl. Durchfluss (m<sup>3</sup>/h) ΔP = 0,2 Bar</b>	3	3,5 / 4,5	0,5*	0,5*	0,5*
<b>Betriebsdruck (bar)</b>	8	8	8	8	8
<b>Max. Einsatzdruck (bar)</b>	12	12	12	12	12
<b>Max. Betriebstemperatur (°C)</b>	50	50	50	50	50
<b>Gewicht (kg)</b>	0,68	0,9	1,23	1,85	3,05
<b>Serienmäßige Filterfeinheit (µm)</b>	25	25	-	25	100 und 25
<b>Volumen der Filterglocke (Liter)</b>	-	-	0,57	0,57	0,57
<b>Filteroberfläche (cm<sup>2</sup>)</b>	170	440	-	440	2 x 440

\* Werte mit CINTROPUR® SCIN Aktivkohle

## MONTAGESCHEMA



	SL 160	SL 240	SL 240 TE-CTN	SL 240 DUO-CTN	SL 240 TRIO-CTN
<b>A (Ø)</b>	3/4"	3/4" oder 1"	3/4" oder 1"	3/4" oder 1"	3/4" oder 1"
<b>B</b>	DN20	DN20 / DN25	DN20 / DN25	DN20 / DN25	DN20 / DN25
<b>C (mm)</b>	130	130	130	260	390
<b>D (mm)</b>	25	25	25	25	25
<b>E (mm)</b>	152	290	290	290	290

THE BEST CHOICE  
FOR YOUR WATER

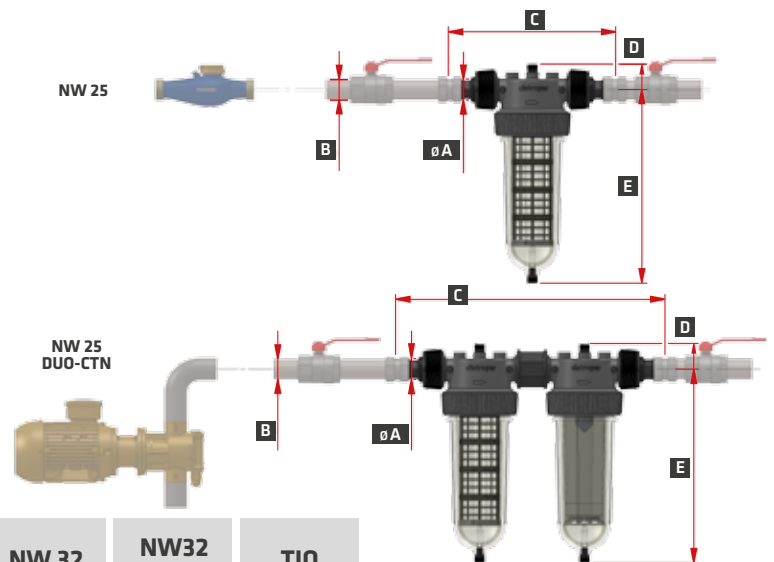


## TECHNISCHE DATEN NW

	NW18	NW 25	NW25 TE-CTN	NW 25 DUO-CTN	NW 32	NW32 TE	T10
<b>Durchmesser des Anschlusses</b>	3/4"	3/4" oder 1"	1"	3/4" und 1"	1 1/4"	1 1/4"	1"
<b>Durchschnittl. Durchfluss (m<sup>3</sup>/h) ΔP = 0,2 Bar</b>	3,5	5,5	0,5*	0,5*	6,5	0,5*	0,5*
<b>Betriebsdruck (bar)</b>	10	10	10	10	10	10	10
<b>Max. Einsatzdruck (bar)</b>	16	16	16	16	16	16	16
<b>Max. Betriebstemperatur (°C)</b>	50	50	50	50	50	50	50
<b>Gewicht (kg)</b>	1,1	1,2	1,3	3,2	2,1	2,1	2,6
<b>Serienmäßige Filterfeinheit (µm)</b>	25	25	-	25	25	-	25
<b>Volumen der Filterglocke (Liter)</b>	-	-	0,57	0,57	-	1,7	0,57
<b>Filteroberfläche (cm<sup>2</sup>)</b>	190	450	-	450	840	-	335

\* Werte mit CINTROPUR® SCIN Aktivkohle

## MONTAGESCHEMA



	NW 18	NW 25	NW25 TE-CTN	NW 25 DUO-CTN	NW 32	NW32 TE	T10
<b>A (∅)</b>	3/4"	3/4" oder 1"	1"	3/4" und 1"	1 1/4"	1 1/4"	1"
<b>B</b>	DN20	DN20 / DN25	DN25	DN20 / DN25	DN32	DN32	DN25
<b>C (mm)</b>	269	269	269	439	269	269	269
<b>D (mm)</b>	43	43	43	43	43	43	43
<b>E (mm)</b>	192	314	314	314	500	500	500